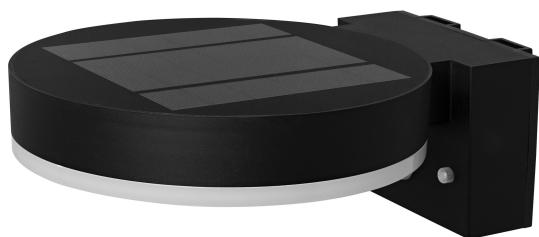


SCHEDA TECNICA DEL PRODOTTO

ENDURA Style Solar Wall Sensor Single Circle 6W Black

ENDURA® STYLE SOLAR SINGLE CIRCLE | Apparecchi a lanterna a energia solare con sensore di movimento e di luce, cerchio singolo



Aree di applicazione

- Per esterni (IP44)
- Aree in cui non c'è alimentazione disponibile

Vantaggi del prodotto

- Illuminazione a richiesta e risparmio energetico grazie al sensore di movimento e luce diurna
- Facile regolazione della luce diurna e rilevamento del movimento tramite interruttore a pressione
- Energeticamente efficiente grazie alla tecnologia LED
- Installazione facile e veloce

Caratteristiche del prodotto

- Apparecchi LED per esterni ad energia solare
- Rilevatore di movimento PIR e sensore di luminosità
- 3 modalità operative selezionabili
- Modalità operativa 1: luce continua accesa con 200 lumen (max. 2,5 ore a piena carica)
- Modalità operativa 2: luce continua accesa con 75 lumen (massimo 8 ore a piena carica), passa a 300 lumen durante lo spostamento (massimo 100 volte illuminata a piena carica)



- Modalità operativa 3: Luce spenta, passa a 400 lumen durante lo spostamento (max. 100 volte illuminate a piena carica)
- Ricarica della batteria tramite pannelli solari
- Tecnologia della batteria: litio-ione
- Corpo in acciaio inossidabile

DATI TECNICI

DATI ELETTRICI

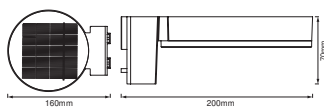
Potenza nominale	6,00 W
Tensione nominale	3,2 V
Frequenza di rete	0 Hz
Corrente nominale	1700,000 mA
Fattore di potenza λ	-
Classe di sicurezza	III
Modalità di funzionamento	Battery

Dati fotometrici

Flusso luminoso	400 lm
Flusso luminoso totale delle sorgenti luminose contenute	600 lm
Efficienza luminosa	67 lm/W
Temperatura di colore	3000 K
Colore della luce (descrizione)	Bianco caldo
Indice di resa cromatica Ra	≥ 80
Standard Deviation of Color Matching	6 sdc _m
Gruppo di sicurezza fotobiologic EN62778	RG1
Gruppo di sicurezza fotobiologic EN62471	RG0

DIMENSIONI E PESO

Lunghezza	200,00 mm
Larghezza	160,00 mm
Altezza	70,00 mm
Peso prodotto	400,00 g



ENDURA STYLE SOL WALL
CIRCLE 6W BK

MATERIALE & COLORI

Colore del prodotto	Black
Colore della struttura	Black
Materiale del corpo	Polycarbonate (PC) Acrylonitrile butadiene styrene (ABS)
Materiale della copertura	Polycarbonate (PC)
Test filo incandescente (IEC 60695-2-12)	-
Contenuto di mercurio nella lampada	0.0 mg

APPLICAZIONE & INSTALLAZIONE

Temperatura ambiente	-20...+40 °C
Temperatura di stoccaggio	-20...+70 °C
Grado di protezione	IP44
Indice IK (resistenza agli urti) [PIM]	IK03
Dimmerabile	Sì
Montaggio tipo	Surface
Posizione di montaggio	Parete
Ambiente applicativo	Outdoor
Con sorgente luminosa	Sì

Durata

Durata L70/B50 @ 25 °C	50000 h ¹⁾
Numero cicli accensione / spegnimento	12500

¹⁾ t[h]: L70 / B50 @ 25 °C (Ta), t[h]: L80 / B10 @ 25 °C (Ta), t[h]: L90 / B10 @ 25 °C (Ta)

SENSORE

Tipo di sensore	Luce / Movimento
Tecnologia di sensore	Raggi infrarossi passivi (PIR)
Angolazione del rilevamento del sensore	90 °
Accens./spegn. controllati da sensore	15 s
Area di rilevamento del sens.movimento	6 m
Soglia di rilevamento del sens. luce	0...100 lx

BATTERIA

Tipo di batteria	Ione di litio
Dimensioni della batteria	18650
Numero batterie incluse	1
Tensione nominale della batteria	3.7 V

Capacità nominale della batteria	2200 mAh
Tempo di ricarica della batteria	8 h

ILLUMINAZIONE DI EMERGENZA

Tipo di funzionamento della luce d'emergenza	Non permanente
Flusso luminoso assicurato in modalità di funzionamento	-
Flusso luminoso in modalità d'emergenza	-

CERTIFICATI, NORME E DIRETTIVE

Norme	CE / EAC / UKCA
Temperatura di superficie limitata	No
Modulo LED sostituibile	non sostituibile

ALTRE CARATTERISTICHE DEL PRODOTTO

BEG subsidy	No
-------------	----




Apparecchiatura / Accessori

- Tutti gli accessori per il montaggio e la connessione inclusi

Consigli per la sicurezza

- Se il vano batterie (se applicabile) non si chiude in modo sicuro, interrompere l'uso del prodotto e tenerlo lontano dalla portata dei bambini. Se si ritiene che le batterie siano state ingerite o inserite in qualsiasi parte del corpo, consultare immediatamente un medico.
- Si prega di evitare: Temperatura ambiente massima: +35°C. Sostituzione di una batteria con un tipo non corretto che può vanificare la protezione (ad esempio, nel caso di alcuni tipi di batterie al litio). Altitudine durante il funzionamento: 2000 m. Smaltimento di una batteria nel fuoco o in un forno caldo, o schiacciamento o taglio meccanico di una batteria, che può causare un'esplosione.

DOWNLOAD

	Documenti e certificati	Nome del documento
	Istruzioni per l'uso / istruzioni di sicurezza	ENDURA STYLE SOLAR WALL SENSOR SINGLE CIRCLE
	Dichiarazioni di conformità	ENDURA STYLE SOL
	Dichiarazioni di conformità UKCA	Fixed LUM

DATI LOGISTICI

Codice prodotto	Unità di imballo (Pezzi/unità)	Dimensioni (lunghezza x profondità x altezza)	Peso lordo	Volume
4058075392762	Astuccio 1	172 mm x 82 mm x 213 mm	495.00 g	3.00 dm ³
4058075392779	Cartone di spedizione 4	352 mm x 190 mm x 242 mm	2373.00 g	16.18 dm ³

Il codice prodotto indicato descrive la minore quantità che può essere ordinata. Una unità di spedizione può contenere uno o più di un singolo prodotto. Quando si inserisce un ordine, per la quantità inserire una o più unità di spedizione.

DISCLAIMER

Con riserva di modifiche senza preavviso. Salvo errori o omissioni. Assicurarsi sempre di utilizzare la versione più recente.