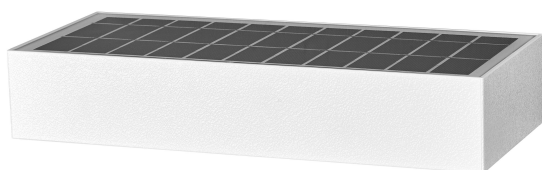


SCHEDA TECNICA DEL PRODOTTO

Endura Style Solar Bricklume Sensor Wide White

Endura Style Solar Bricklume Sensor | Apparecchi ad energia solare con sensore, lunga durata della batteria e protezione IP65 per una facile installazione a parete



Aree di applicazione

- Facciate di edifici
- Illuminazione per l'ingresso
- Terrazze, balconi

Vantaggi del prodotto

- Pannello solare monocristallino ad alta efficienza
- Installazione semplice e veloce, indipendente dall'alimentazione
- Energia sostenibile

Caratteristiche del prodotto

- Rilevatore di movimento PIR e sensore di luminosità
- Illuminazione indiretta
- Materiale durevole dell'alloggiamento
- Autonomia con alimentazione a batteria: fino a 30 ore (versioni 3W) / 20 ore (versioni 6W, a seconda della modalità operativa selezionata)
- Apparecchi LED per esterni ad energia solare
- Grado di protezione: IP65

DATI TECNICI

DATI ELETTRICI

Potenza nominale	6,00 W
Tensione nominale	4,2 V
Corrente nominale	1400,000 mA
Fattore di potenza λ	-
Classe di sicurezza	III
Modalità di funzionamento	Battery

Dati fotometrici

Flusso luminoso	850 lm
Flusso luminoso totale delle sorgenti luminose contenute	860 lm
Efficienza luminosa	141 lm/W
Temperatura di colore	3000 K
Colore della luce (descrizione)	Bianco caldo
Indice di resa cromatica Ra	> 80
Standard Deviation of Color Matching	6 sdcn
Gruppo di sicurezza fotobiologic EN62778	RG1
Ampiezza fascio luminoso	140 ° x 70 °

DIMENSIONI E PESO

Lunghezza	230,00 mm
Larghezza	97,00 mm
Altezza	43,00 mm
Peso prodotto	580,00 g



ENDURA SOLAR BRICKLUME
WIDE SEN

MATERIALE & COLORI

Colore del prodotto	Bianco
Colore della struttura	Bianco
Materiale del corpo	Polycarbonate (PC)
Materiale della copertura	Polycarbonate (PC)

Test filo incandescente (IEC 60695-2-12)	650 °C
--	--------

APPLICAZIONE & INSTALLAZIONE

Temperatura ambiente	-20...+40 °C
Grado di protezione	IP65
Indice IK (resistenza agli urti) [PIM]	IK04
Dimmerabile	No
Montaggio tipo	Surface
Ambiente applicativo	Outdoor
Con sorgente luminosa	Si

Durata

Durata L70/B50 @ 25 °C	36000 h ¹⁾
Numero cicli accensione / spegnimento	18000

¹⁾ t[h]: L70 / B50 @ 25 °C (Ta), t[h]: L80 / B10 @ 25 °C (Ta), t[h]: L90 / B10 @ 25 °C (Ta)

SENSORE

Tipo di sensore	Luce / Movimento / PIR
Tecnologia di sensore	Raggi infrarossi passivi (PIR)
Angolazione del rilevamento del sensore	120 °
Area di rilevamento del sens.movimento	0...6 m
Soglia di rilevamento del sens. luce	20...40 lx

BATTERIA

Tipo di batteria	ione di litio
Dimensioni della batteria	18650
Numero batterie incluse	1
Tempo di ricarica della batteria	8 h

CERTIFICATI, NORME E DIRETTIVE

Norme	CE / UKCA
Temperatura di superficie limitata	No
Modulo LED sostituibile	non sostituibile

ALTRE CARATTERISTICHE DEL PRODOTTO

Nota a piè pag. utilizzata per prodotto	Disponibile da marzo 2024
BEG subsidy	No





Apparecchiatura / Accessori

– Viti e tasselli di montaggio inclusi

Consigli per la sicurezza

- Se il vano batterie (se applicabile) non si chiude in modo sicuro, interrompere l'uso del prodotto e tenerlo lontano dalla portata dei bambini. Se si ritiene che le batterie siano state ingerite o inserite in qualsiasi parte del corpo, consultare immediatamente un medico.
- Si prega di evitare: Temperatura ambiente massima: +35°C. Sostituzione di una batteria con un tipo non corretto che può vanificare la protezione (ad esempio, nel caso di alcuni tipi di batterie al litio). Altitudine durante il funzionamento: 2000 m. Smaltimento di una batteria nel fuoco o in un forno caldo, o schiacciamento o taglio meccanico di una batteria, che può causare un'esplosione.

DOWNLOAD

	Documenti e certificati	Nome del documento
	Istruzioni per l'uso / istruzioni di sicurezza	Endura Style Bricklume Wide
	Informazioni legali	Solar not dimmable
	Dichiarazioni di conformità	CE Declaration ENDURA SOLAR BRICKLUME
	Dichiarazioni di conformità UKCA	UKCA Declaration ENDURA SOLAR BRICKLUME

DATI LOGISTICI

Codice prodotto	Unità di imballo (Pezzi/unità)	Dimensioni (lunghezza x profondità x altezza)	Peso lordo	Volume
4099854219955	Astuccio 1	50 mm x 254 mm x 106 mm	627.00 g	1.35 dm ³
4099854219962	Cartone di spedizione 4	270 mm x 216 mm x 131 mm	2816.00 g	7.64 dm ³

Il codice prodotto indicato descrive la minore quantità che può essere ordinata. Una unità di spedizione può contenere uno o più di un singolo prodotto. Quando si inserisce un ordine, per la quantità inserire una o più unità di spedizione.

DISCLAIMER

Con riserva di modifiche senza preavviso. Salvo errori o omissioni. Assicurarsi sempre di utilizzare la versione più recente.